

### 5.4 - PLAN DES RÉSEAUX D'ADDUCTION D'EAU

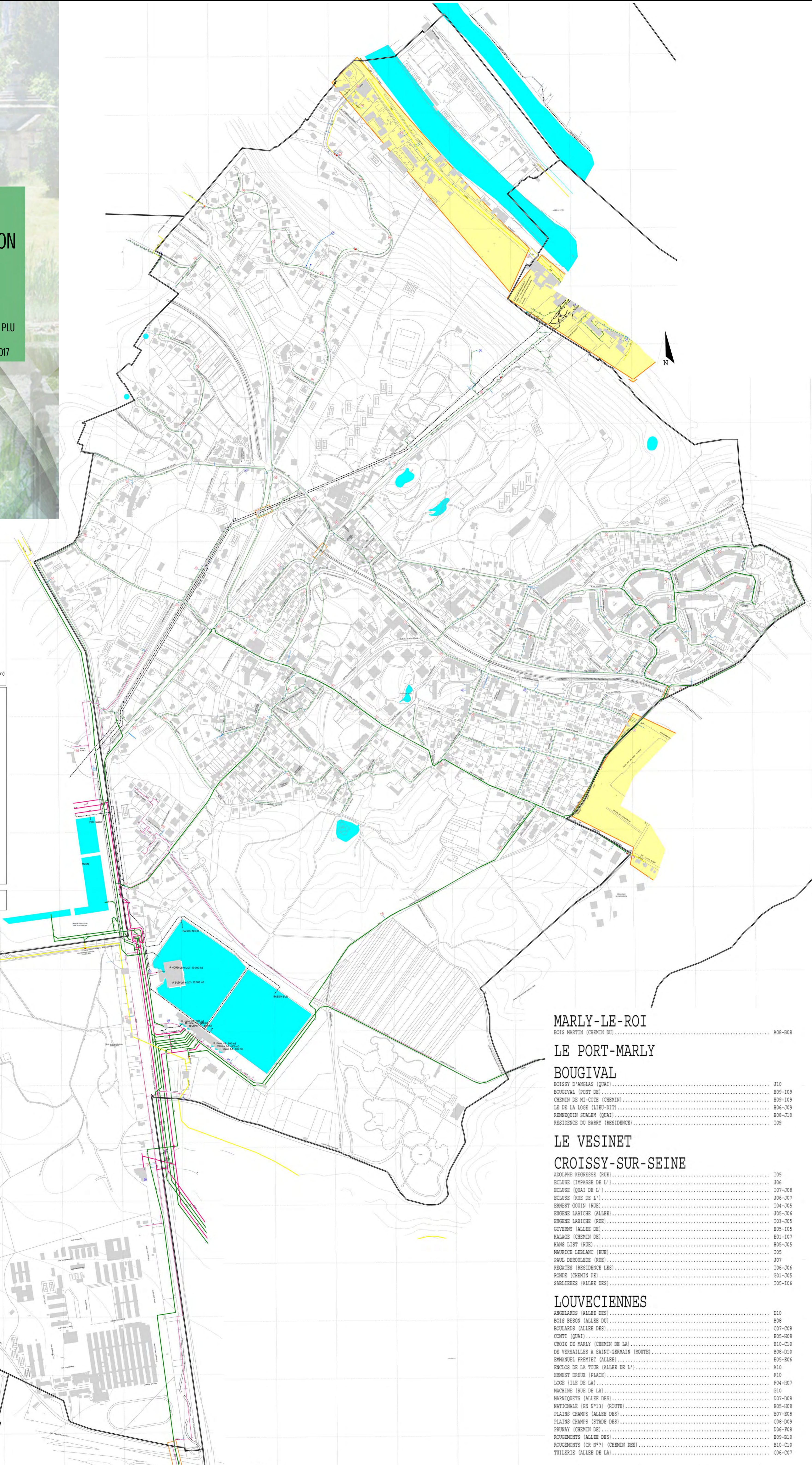
1/5000

DOSSIER D'APPROBATION DU PROJET DE PLU  
CONSEIL MUNICIPAL DU 06 DÉCEMBRE 2017

RÉSEAUX	
—	Réseau SATORY (NP 204)
—	Réseau GARCHES (NP 145)
—	Réseau VILLE NOUVELLE (NP 216)
—	Réseau détendu LA CELLE ST CLOUD (NP 170)
—	Réseau HAUT GLAGNY (NP 194)
—	Réseau HUBIES HAUTS (NP 195)
—	Réseau détendu HUBIES HAUTS (NP 195)
—	Réseau GOBERT (NP 194)
—	Réseau LOUVECIENNES GRAVITAIRE (NP 178)
—	Réseau BREZIN (NP 191)
—	Réseau PIERRIERLAVAL (NP 101)
—	Réseau détendu GUYANCOURT (NP 205)
—	Réservoirs Les Pinsons TP 163.87
—	Réseau MONTBAURON
—	Refoulement
—	Réseau VEOLIA-EAU
—	Réseau LYONNAISE DES EAUX (LDE)
—	Réseau EAU et FORCE
—	Réseau SAUR
—	Supprimé BROSSOLETTE (NP200)
—	BROSSOLETTE (NP 175)
—	CROIX BLANCHE (NP200)
—	FALAISE (NP200)
—	Détendu VILLE NOUVELLE (NP 205)
—	LA CHAÎNE (NP 220)
—	Détendu VILLE NOUVELLE (NP 175)
—	La Chaîne 161.50 (Réservoir de la station)
—	La Chaîne NP 220(reprise)

OUVRAGES ET EQUIPEMENTS			
□	VANNE RONDE OUVERTE	⊙	DEBITMETRE
□	VANNE RONDE FERMEE	⊙	CAPTEUR DE PRESSION
□	VANNE PAPILLON OUVERTE	⊙	ANALYSEUR DE CHLORE
□	VANNE PAPILLON FERMEE	⊙	INTERCOMMUNICATION OUVERTE
⊙	VIDANGE SOUS COFFRE	⊙	INTERCOMMUNICATION FERMEE
⊙	VENTOUSE AUTOMATIQUE	⊙	AUTRE APPAREIL DE MESURE
⊙	DECHARGE A POMPER	⊙	DETENDEUR
⊙	VIDANGE EN EGOUT	⊙	STABILISATEUR
⊙	PI DN100 PUBLIC	⊙	AUTRE REGULATEUR DE PRESSION
⊙	PI DN100 PRIVE	⊙	STATION DE POMPAGE
⊙	PI DN150 PUBLIC	⊙	CLAPET
⊙	PI DN150 PRIVE	⊙	ANTI-BELIER
⊙	BI DN100 PUBLIQUE	⊙	RACCORD
⊙	BI DN100 PRIVEE	⊙	BST < 40mm
⊙	BI DN150 PUBLIQUE	⊙	BST > 40mm
⊙	BI DN150 PRIVEE	⊙	PLAQUE PLEINE
⊙	BI DN150 PUBLIQUE	⊙	CONE
⊙	BI DN150 PRIVEE	⊙	RESERVOIR
⊙	BORNE FONTAINE	⊙	ZONE SPECIFIQUE
⊙	BOUCHE	⊙	GALERIE
		⊙	LIMITE COMMUNALE

NOTA : LES INDICATIONS PORTÉES SUR CE PLAN SONT DONNÉES A TITRE INDICATIF ET PEUVENT A TOUT MOMENT ÊTRE MODIFIÉES.  
TOUTS LES TRAVAUX A EFFECTUER A PROXIMITÉ DES CANALISATIONS ENGAGERONT LA RESPONSABILITÉ DE L'INTERVENANT.  
IL LUI APPARTIENDRA DE VÉRIFIER, PAR TOUTS LES MOYENS À SA CHARGE, L'EXACTITUDE DES RENSEIGNEMENTS FOURNIS.



<b>MARLY-LE-ROI</b>	
BOIS MARTIN (CHEMIN DU) .....	A08-B08
<b>LE PORT-MARLY</b>	
<b>BOUGIVAL</b>	
BOISSY D'ANGLÈS (QUAI) .....	J10
BOUGIVAL (POIT DE) .....	B09-J09
CHEMIN DE MI-CÔTE (CHEMIN) .....	B09-J09
LE DE LA LOGE (LIEU-DIT) .....	B06-J09
RENNEQUIN SULEM (QUAI) .....	B08-J10
RESIDENCE DU BARRY (RESIDENCE) .....	I09
<b>LE VESINET</b>	
<b>CROISSY-SUR-SEINE</b>	
ADOLPHE KRIBESSE (RUE) .....	I05
ECLUSE (IMPASSE DE L') .....	J06
ECLUSE (QUAI DE L') .....	I07-J08
ECLUSE (RUE DE L') .....	J06-J07
ERNEST GOUIN (RUE) .....	I04-J05
EUGÈNE LABICHE (ALLÉE) .....	J05-J06
EUGÈNE LABICHE (RUE) .....	I03-J05
GIVERNY (ALLÉE DE) .....	B05-I05
HALLAGE (CHEMIN DE) .....	B01-I07
HANS LIST (RUE) .....	B05-J05
MAURICE LEBLANC (RUE) .....	I05
PAUL DEBOULEDE (RUE) .....	J07
REGATES (RESIDENCE LES) .....	I06-J06
RONDE (CHEMIN DE) .....	G01-J05
SABLIERES (ALLÉE DES) .....	I05-I06
<b>LOUVECIENNES</b>	
ANGELARDS (ALLÉE DES) .....	D10
BOIS BESON (ALLÉE DU) .....	B08
BOULARDS (ALLÉE DES) .....	C07-C08
COMTE (QUAI) .....	B05-B08
CROIX DE MARLY (CHEMIN DE LA) .....	B10-C10
DE VERSAILLES A SAINT-GERMAIN (ROUTE) .....	B08-D10
EMMANUEL FERMET (ALLÉE) .....	B05-E06
ENCLOS DE LA TOUR (ALLÉE DE L') .....	A10
ERNEST DREUX (PLACE) .....	F10
JOSE (ILE DE LA) .....	F04-H07
MACHINS (RUE DE LA) .....	G10
NANTOISES (ALLÉE DES) .....	D07-D08
NATIONALE (RN N°13) (ROUTE) .....	B05-H08
PLAINS CHAMPS (ALLÉE DES) .....	B07-E08
PRUNAY (CHEMIN DE) .....	D06-F08
ROUSEMONT (ALLÉE DES) .....	B09-B10
ROUSEMONT (CR N°2) (CHEMIN DES) .....	B10-C10
TUILERIE (ALLÉE DE LA) .....	C06-C07